

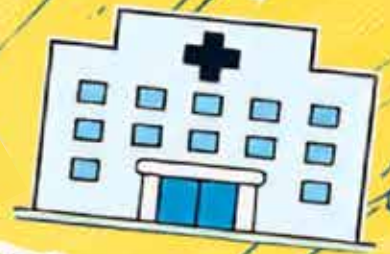
高校生のみなさんへ!

病院の裏側

リハビリテーション科特集 リハビリ見学&体験会

普段は見られない病院の現場へ!

医療職の仕事をリアルに体験できる特別企画



リハビリ室見学



心肺運動
負荷試験体験



体組成測定
(TANITA)



医療スタッフ
との交流



担当部署

むさしの救急病院 リハビリテーション科 本間 洸充

TEL

042-313-5520

E-mail

recruit@koyu-kai.jp

申し込み締め切り

令和8年7月18日

日時 / 場所

令和8年7月26日 管理棟 (病院棟の反対側)

時間 (2部制)

第1部

開始時間:

9:00

~

終了時間:

10:30

第2部

開始時間:

10:30

~

終了時間:

12:00

お申し込みは
こちらから!

申し込みフォームにアクセスして
必要事項をご入力ください。

※ 申し込み多数の場合は、先着順となります。
※ ご家族の方も、同伴可能です。

(お申し込み用 QRコード)



主催: 徳洲会グループ

晃悠会むさしの救急病院